



# ITS en La Matanza



La Municipalidad de La Matanza seleccionó a AUTOTROL para realizar el suministro, la instalación y la puesta en marcha de su primer sistema centralizado de control de tránsito (ITS) y la restauración de los primeros 30 cruces en la arteria Ruta N°3 – Av. J.M. Rosas.

por Walter Salvia

## MUNICIPALIDAD La Matanza

El partido de La Matanza es el distrito más poblado de los 24 partidos que rodean la Ciudad Autónoma de Buenos Aires, concentrando poco más de 1.7 millones de habitantes en casi 0.5 millones de viviendas, con una media de casi 3,7 habitantes por vivienda.

En los 323 km<sup>2</sup> de superficie que componen La Matanza existen más de 400 intersecciones semaforizadas, representando unos 220 cruces señalizados por millón de habitantes. Como el volumen de tránsito vehicular de La Matanza es muy importante la necesidad de contar con un sistema de ITS es clave para disminuir la cantidad de accidentes, la contaminación y el tiempo de tránsito.

Está comprobado que en Argentina el acatamiento a las señales de tránsito por parte de los conductores de vehículos, ciclistas y transeúntes está en relación directa al estado de conservación y funcionalidad de los cruces semaforizados y la coordinación entre semáforos de cruces cercanos. Cuando el sistema de semaforización garantiza la circulación fluida de todos los interesados, se incrementa el respeto y por ende aumenta la seguridad, disminuyendo el nivel de contaminación y consumo de combustible.



Controlador de tránsito Serie CT-800

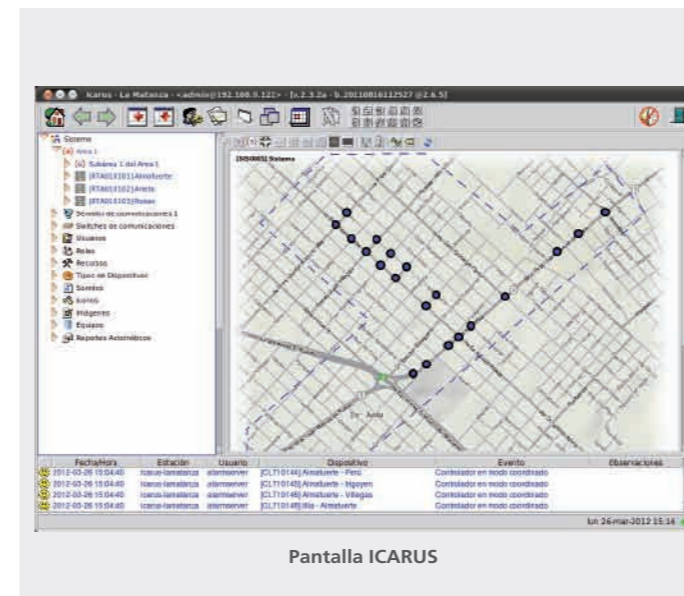
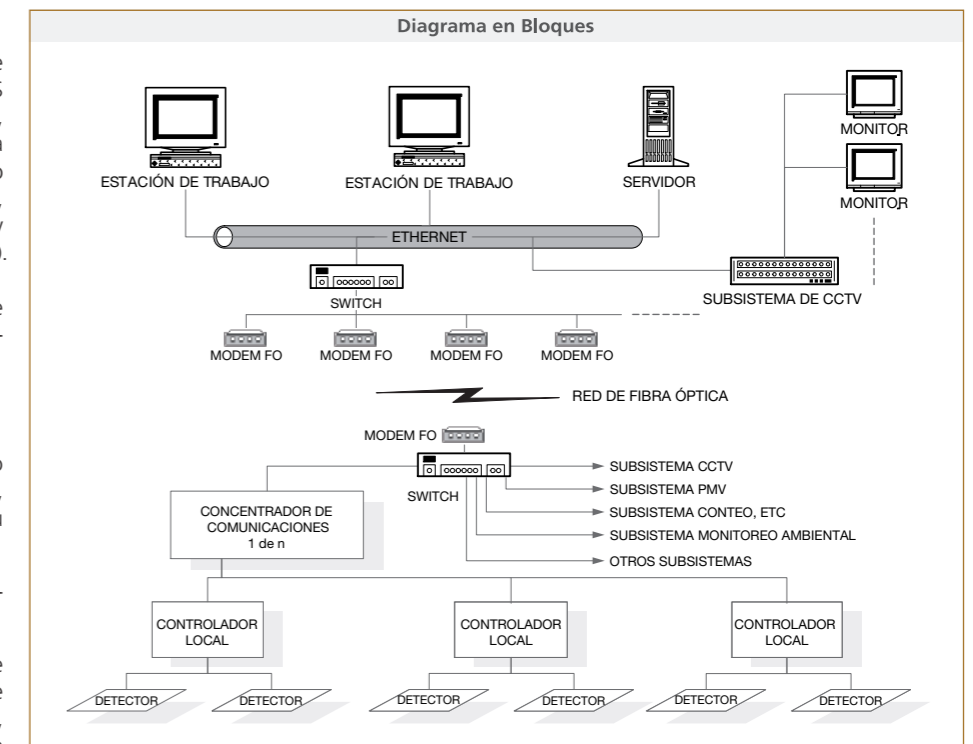
### El Proyecto ITS

La Municipalidad de La Matanza concientizada de su responsabilidad sobre el tránsito de personas que atraviesan su distrito, convocó a los proveedores de este tipo de soluciones a presentar su mejor propuesta para dar respuesta a este requerimiento en el contexto de la Licitación Pública N° 51/10 Expte. 4058 - INT.10. AUTOTROL resultó seleccionada como la mejor propuesta técnico-económica para liderar la primera etapa de esta obra denominada Sistema Centralizado de Semáforos para la Municipalidad de La Matanza: Suministro, Instalación y Puesta en Condición de Funcionamiento.

La obra consiste en la puesta en marcha de un sistema ITS que controle y supervise el correcto funcionamiento de los primeros 30 cruces a remodelar sobre la Ruta N°3 – Av. J. M. de Rosas y el centro de San Justo y la provisión de un cable de fibra óptica con el Centro de Control con la sede central de la Administración comunal.

En detalle, esta primera etapa consiste en:

- Instalación y puesta en marcha el Centro de Control (CC), basado en el sistema ITS ICARUS de AUTOTROL, apto para mensajería variable, contador vehicular, asignación de dinámica de planes de tránsito en función del flujo vehicular, agenda para el control de planes, supervisión y control de cada controlador y supervisión de semáforos (lámpara quemada).
- Instalación y puesta en servicio de la red de interconexión con las 30 intersecciones motivo del contrato.
- Remodelación de 30 intersecciones:
  - Reemplazo de los controladores de tránsito existentes por controladores CT-800dM/C, sistema modular de última generación y su integración al Centro de Control.
  - Instalación de cada controlador en un pedestal doble.
  - Restauración de la infraestructura de cruce en 30 intersecciones, con el reemplazo de material de señalización luminosa dañado, puesta a plomo de columnas y su repintado.



Pantalla ICARUS

“La Matanza” es un contrato de referencia para AUTOTROL en sistemas ITS frente a las restantes municipalidades del conurbano bonaerense. Tiene un atractivo adicional que es su potencial de crecimiento: integrando los cruces actualmente semaforizados que no disponen de tecnología adecuada para interconectarse a un sistema ITS, efectuando en un futuro cercano la modernización de los controladores de dichos cruces los que deberán ser reemplazados e interconectados al Centro de Control.

Por el otro lado, y teniendo en cuenta que el flujo de tránsito vehicular en La Matanza es similar al de Capital Federal, es de esperar que se deban semaforizar cruces nuevos.

En suma, el contrato de La Matanza pasará a engrosar la lista de hitos destacados en el proceso de expansión de la División Transporte e Infraestructura de AUTOTROL.